

Lidské smysly



iQpark nejsou jen fyzikální exponáty,
nad kterými potrénujete šedou kúru mozkovou.

Řada exponátů umožňuje dozvědět se něco o sobě a o fungování lidského těla.



1 Koření (přízemí)

Příliš silná vůně může podráždit naše čichové buňky natolik, že vyvolá nepříjemné pocity. Přičichněte ke kořením a navrhněte, které koření je vhodné do obranných sprejů.

- kari pepř
 majoránka levandule

2 Válec (přízemí 065)

Projděte válcem, aniž byste se drželi zábradlí.
Otáčí se lávka,
nebo válec?



3 Braillovo písmo (3. patro - 611)

Posíláte slepému kamarádovi dopis z iQparku. Napište Braillovou abecedou slovo iQpark a k tomu připište své jméno.

4 Frekvenční rozsah sluchu

Zapište, jaké nejnižší a naopak jaké nejvyšší tóny slyšíte.



hluboké tóny: Hz

vysoké tóny: Hz

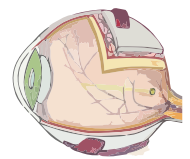
(3. patro - 590)

5 Ostrost zraku (2. patro - 665)

Napište první tři písmenka z nejmenší řady, kterou dokážete přečíst ze vzdálenosti 5 m. Kolikátá řada to je.

písmena:

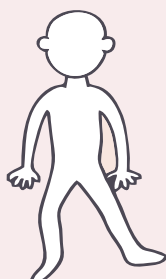
řada:



6 Hmatová čidla (3. patro - 505)

Na které části svého těla máte více hmatových čidel?

- záda
 břicha prstů
 hřbet ruky



7 Barevné stíny (4. patro - 551)

Kolik barev a jaké má stín vaší ruky v okamžiku, kdy stíníte bílou plochu.

